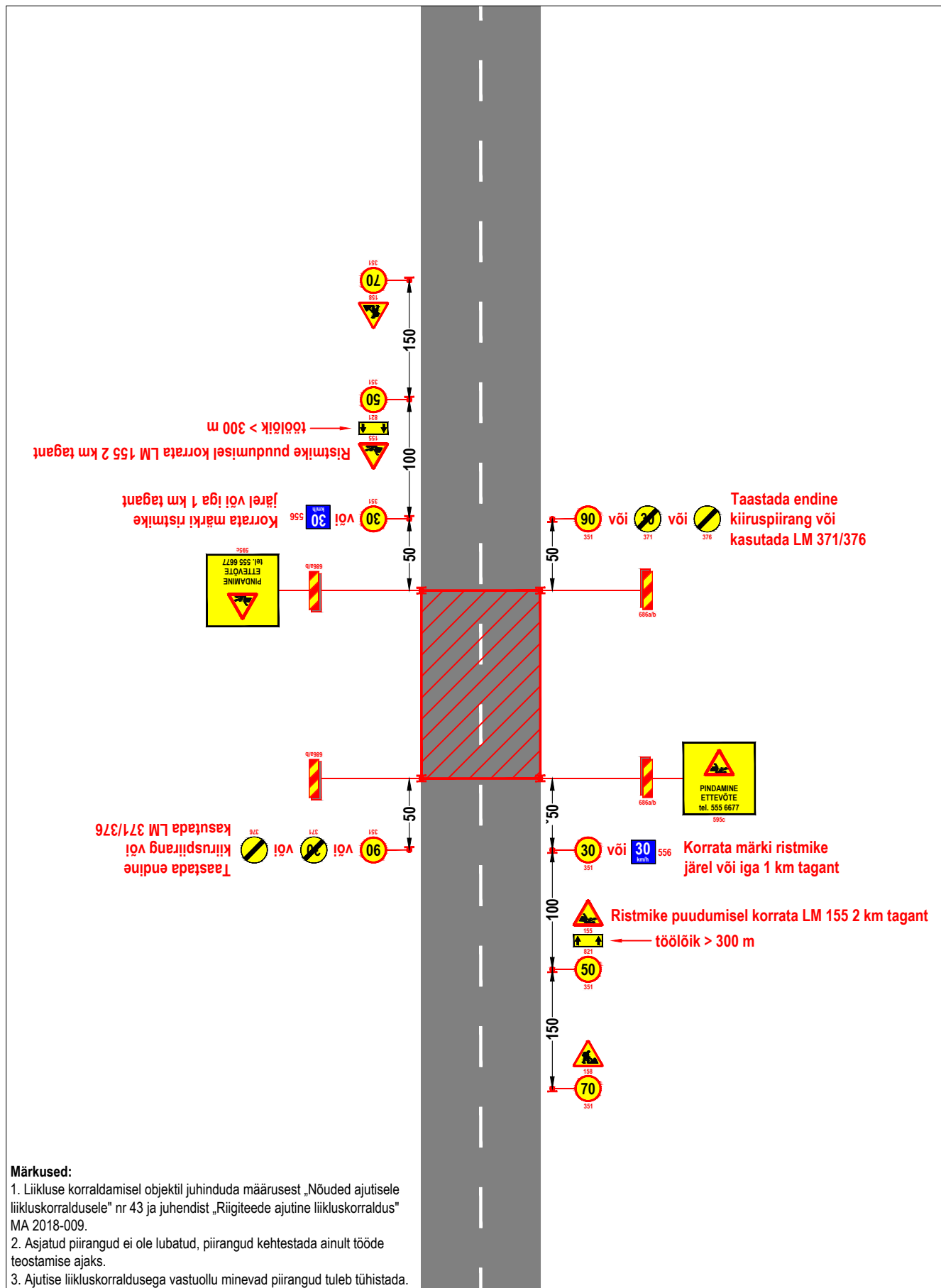

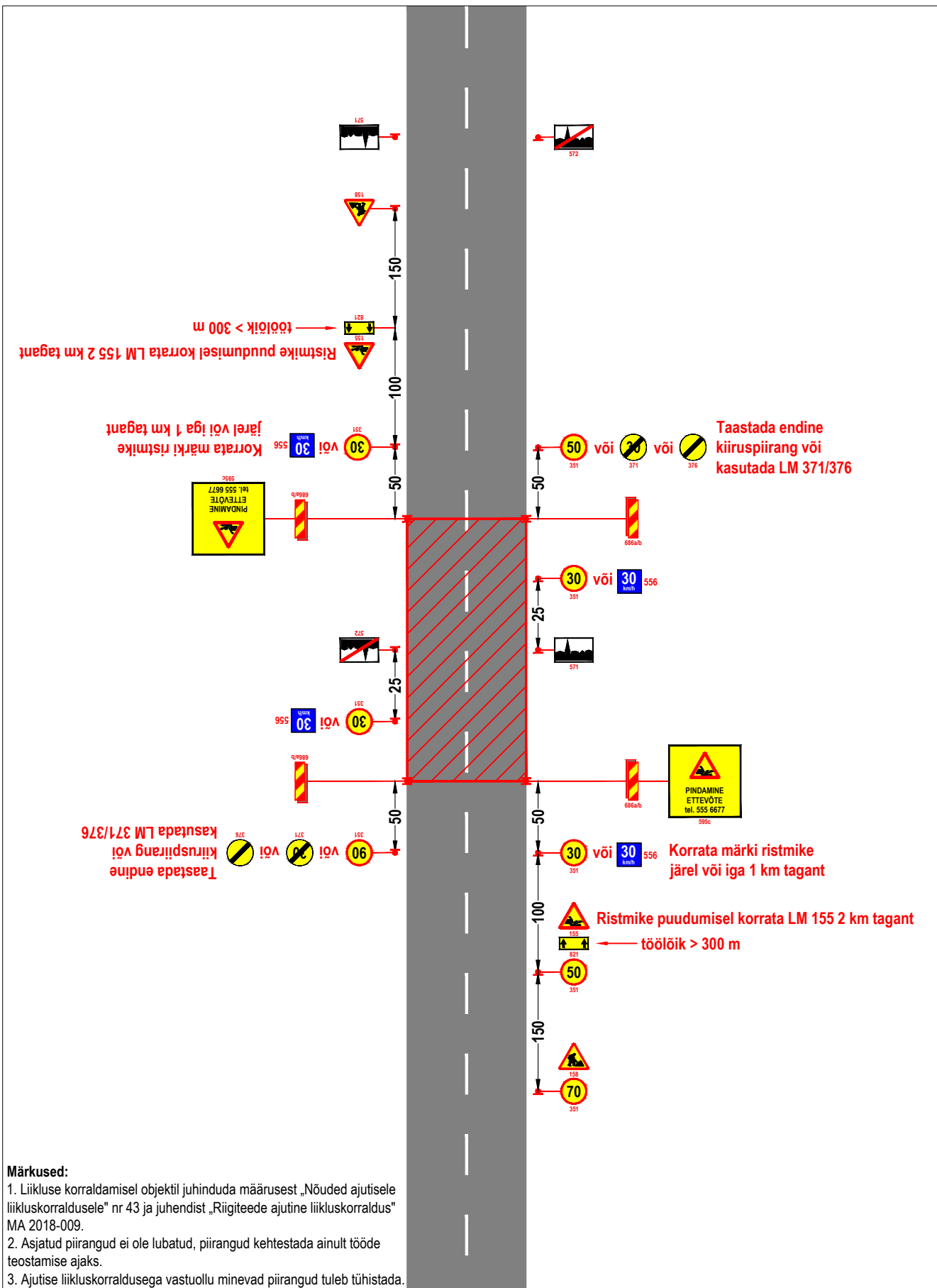



TREV2 AS TREV-2 Grupp Teemeistri tn 2 Tallinn 10916 Tel 677 6500 www.trev2.ee		Töö nr:	RK22_019		Leht:	2	Lehti:	10
PROJEKTIJUHT	K.Jaanson	Projekt:	Tartu ja Jõgeva maakondade pindamistööd 2022					
PROJEKTEERIJ	R.Kala	Asukoht:	Tartu ja Jõgeva maakond					
Tellij:	Transpordiamet Valge 4, 11413 Tallinn		Joonis:	Pindamine asulas				Stadium:
29.03.2022	Faalk22_019_Tartumaa_Jõgevamaa_pindamine_TS.dwg						TP	

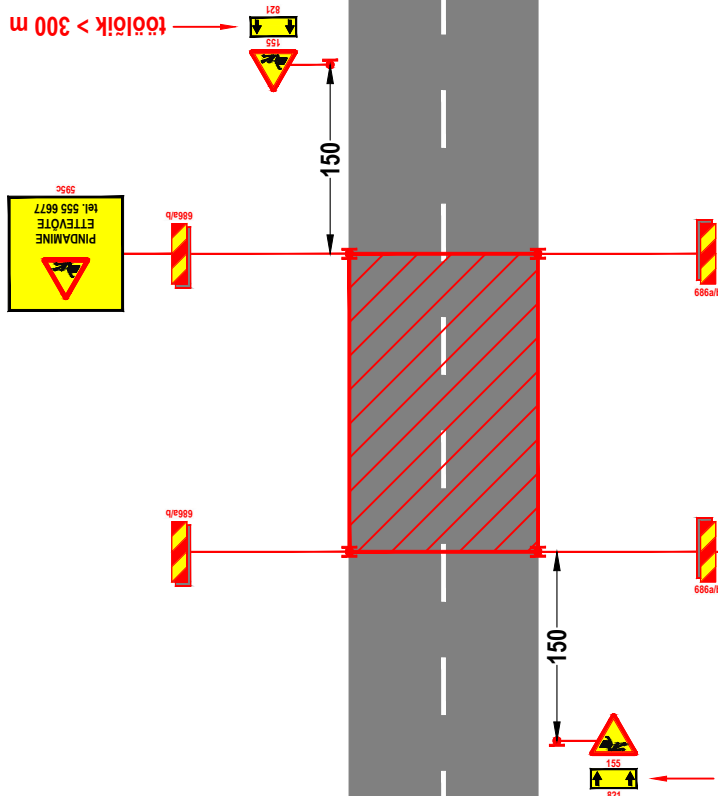


 AS TREV-2 Grupp Teemeistri tn 2 Tallinn 10916 Tel 677 6500 www.trev2.ee		Töö nr:	RK22_019		Leht:	3	Lehti:	10
		Projekt:	Tartu ja Jõgeva maakondade pindamistööd 2022					
PROJEKTIJUHT	K.Jaanson	Asukoht:	Tartu ja Jõgeva maakond					
PROJEKTEERIJ	R.Kala	Joonis:	Pindamislõigu tähistamine 72 tundi peale tööde teostamist					Staadium:
Tellij:	Transpordiamet Valge 4, 11413 Tallinn							TP
29.03.2022	Faik22_019_Tartumaa_Jõgevamaa_pindamine_TS.dwg							



 <div>AS TREV-2 Grupp Teemeistri tn 2 Tallinn 10916 Tel 677 6500 www.trev2.ee</div>		Töö nr:	RK22_019	Leht:	4	Lehti:	10
PROJEKTIJUHT	K.Jaanson	Projekt:	Tartu ja Jõgeva maakondade pindamistööd 2022				
PROJEKTEERIJ	R.Kala	Asukoht:	Tartu ja Jõgeva maakond				
		Joonis:	Pindamisloigu tähistamine 72 tundi peale tööde teostamist				Staadium:
							TP
29.03.2022	Faalk22_019_Tartumaa_Jõgevamaa_pindamine_TS.dwg						


Korrata LM 155+821 iga ristmiku tagant,
ristmike puudumisel 3 km tagant

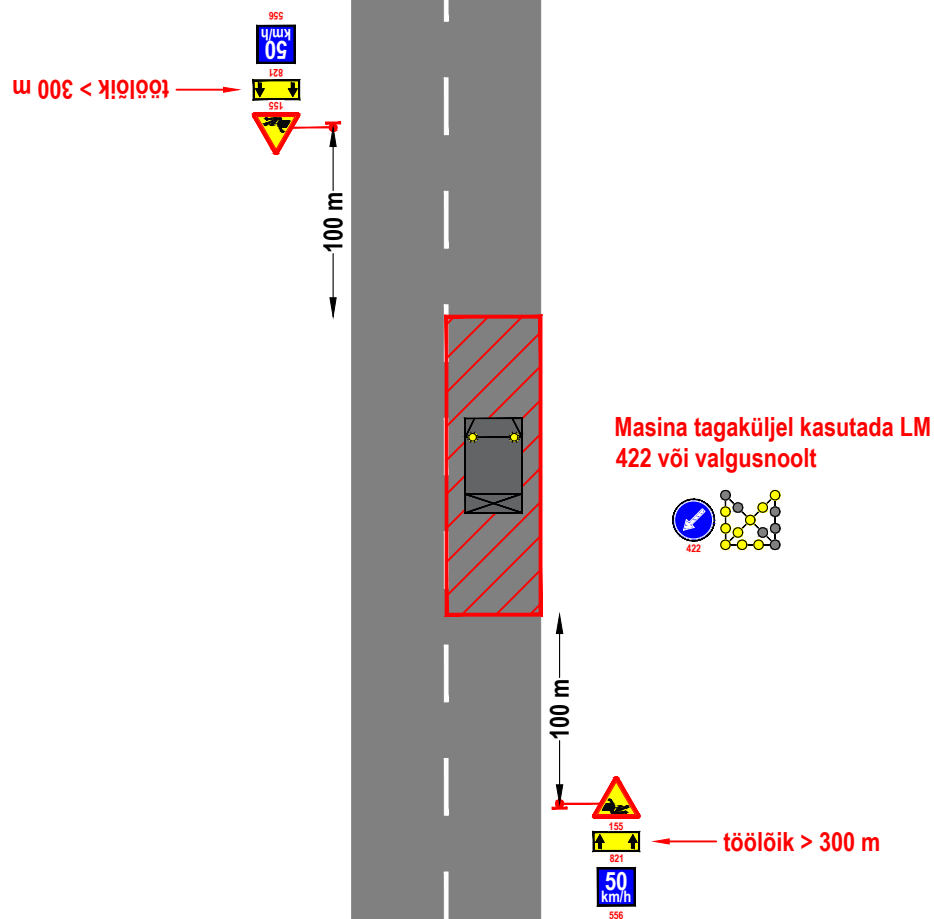


Korrata LM 155+821 iga ristmiku tagant,
ristmike puudumisel 3 km tagant

Märkused:

1. Liikluse korraldamisel objektil juhendada määrusest „Nõuded ajutisele liikluskorraldusele“ nr 43 ja juhendist „Riigiteede ajutine liikluskorraldus“ MA 2018-009.
2. Asjatud piirangud ei ole lubatud, piirangud kehtestada ainult tööde teostamise ajaks.
3. Ajutise liikluskorraldusega vastuollu minevad piirangud tuleb tühistada.

 <p>AS TREV-2 Grupp Teemeistri tn 2 Tallinn 10916 Tel 677 6500 www.trev2.ee</p>		Töö nr:	RK22_019		Leht:	5	Lehti:	10
		Projekt:	Tartu ja Jõgeva maakondade pindamistööd 2022					
PROJEKTJUHT	K.Jaanson	Asukoht:	Tartu ja Jõgeva maakond					
PROJEKTEERIJ	R.Kala	Joonis:	Pindamislõigu tähistamine peale killustiku eemaldamist					Staadium:
Tellij:	Transpordiamet Valge 4, 11413 Tallinn		TP					
29.03.2022	Faik22_019_Tartumaa_Jõgevamaa_pindamine_TS.dwg							

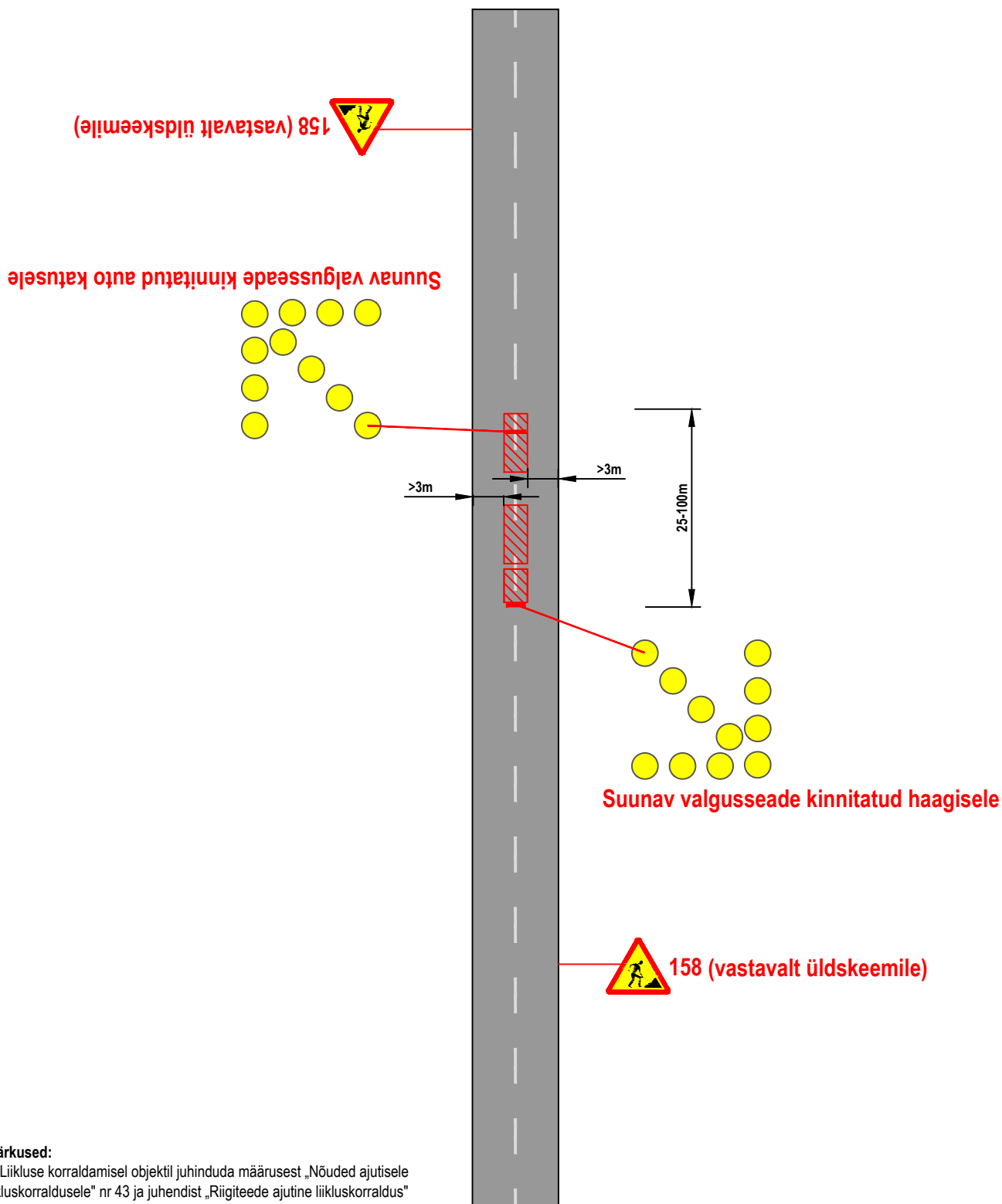


Märkused:

1. Liikluse korraldamisel objektil juhendada määrusest „Nõuded ajutisele liikluskorraldusele“ nr 43 ja juhendist „Riigiteede ajutine liikluskorraldus“ MA 2018-009.
2. Asjatud piirangud ei ole lubatud, piirangud kehtestada ainult tööde teostamise ajaks.
3. Ajutise liikluskorraldusega vastuollu minevad piirangud tuleb tühistada.

 <div>AS TREV-2 Grupp Teemeistri tn 2 Tallinn 10916 Tel 677 6500 www.trev2.ee</div>		Töö nr: RK22_019	Leht: 8	Lehti: 10
PROJEKTIJUHT	K.Jaanson	Projekt: Tartu ja Jõgeva maakondade pindamistööd 2022		
PROJEKTEERIJ	R.Kala	Asukoht: Tartu ja Jõgeva maakond		
Tellij:	Transpordiamet Valge 4, 11413 Tallinn	Joonis: Teepeenra profiiliparandus		Staadium: TP
29.03.2022	Faik22_019_Tartumaa_Jõgevamaa_pindamine_TS.dwg			

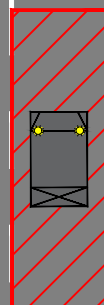
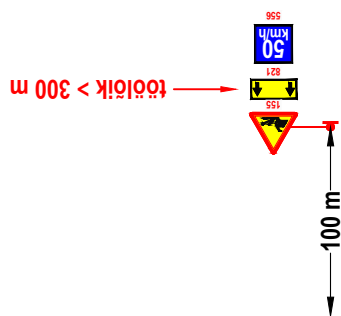
kattemärgistuse paigaldus



Märkused:

1. Liikluse korraldamisel objektil juhendada määrusest „Nõuded ajutisele liikluskorraldusele“ nr 43 ja juhendist „Riigiteede ajutine liikluskorraldus“ MA 2018-009.
2. Asjatud piirangud ei ole lubatud, piirangud kehtestada ainult tööde teostamise ajaks.
3. Ajutise liikluskorraldusega vastuollu minevad piirangud tuleb tühistada.

 AS TREV-2 Grupp Teemeistri tn 2 Tallinn 10916 Tel 677 6500 www.trev2.ee		Töö nr:	RK22_019		Leht:	9	Lehti:	10
		Projekt:	Tartu ja Jõgeva maakondade pindamistööd 2022					
PROJEKTJUHT	K.Jaanson	Asukoht:	Tartu ja Jõgeva maakond					
PROJEKTEERIJ	R.Kala	Joonis:	Markeerimine					Staadium:
Tellij:	Transpordiamet Valge 4, 11413 Tallinn		TP					
29.03.2022	Faik22_019_Tartumaa_Jõgevamaa_pindamine_TS.dwg							



Masina tagaküljel kasutada LM 422 või valgusnoolt



100 m



töölööik > 300 m

Märkused:

1. Liikluse korraldamisel objektil juhendada määrusest „Nõuded ajutisele liikluskorraldusele“ nr 43 ja juhendist „Riigiteede ajutine liikluskorraldus“ MA 2018-009.
2. Asjatud piirangud ei ole lubatud, piirangud kehtestada ainult tööde teostamise ajaks.
3. Ajutise liikluskorraldusega vastuollu minevad piirangud tuleb tühistada.

 <div> AS TREV-2 Grupp Teemeistri tn 2 Tallinn 10916 Tel 677 6500 www.trev2.ee </div>		Töö nr:	RK22_019		Leht: 10	Lehti: 10
		Projekt:	Tartu ja Jõgeva maakondade pindamistööd 2022			
PROJEKTIJUHT	K.Jaanson	Asukoht:	Tartu ja Jõgeva maakond			
PROJEKTEERIJ	R.Kala	Joonis:	Ribapindamine			Staadium:
Tellij:	Transpordiamet Valge 4, 11413 Tallinn					TP
29.03.2022	Faik22_019_Tartumaa_Jõgevamaa_pindamine_TS.dwg					